

# Wassergenossenschaft

## zur Reinhaltung und Sanierung des DOK IV

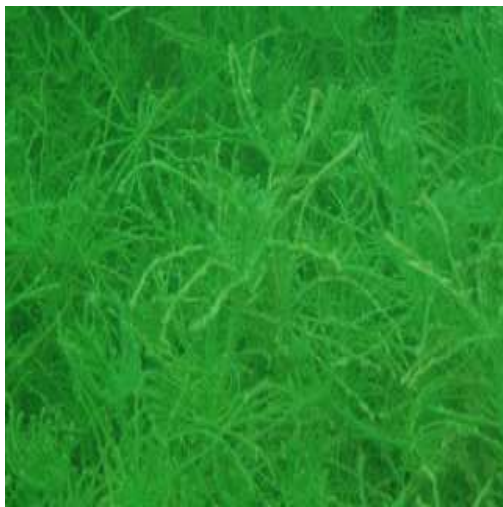
1050 Wien, Wehrgasse 27

[www.dok4.org](http://www.dok4.org)

### Unterwasserkontrolle vom 30. Juni 2009 im DOK IV

Kurzbericht und Fotos von Fr. Dr. Wychera die an 3 Stellen getaucht ist:

Am Südenende war hauptsächlich das Kammlaichkraut verbreitet, in der Mitte die Characeen (Armlaucheralgen) und am Nordende war das Nixkraut dominant und dort auch viel größer als an anderen Stellen. Das Tausendblatt bildete einige kleinere Bestände, war jedoch nicht massenhaft verbreitet.



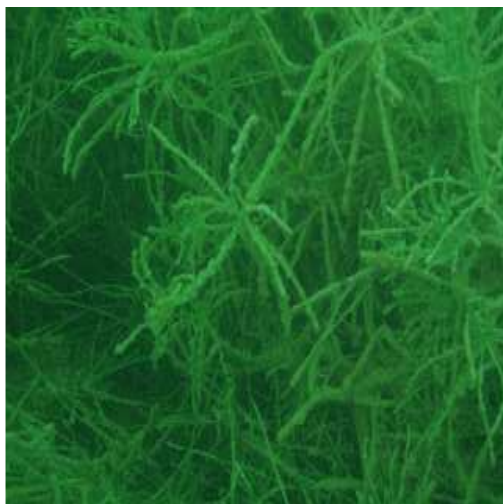
P6300010.jpg  
145.20 KB



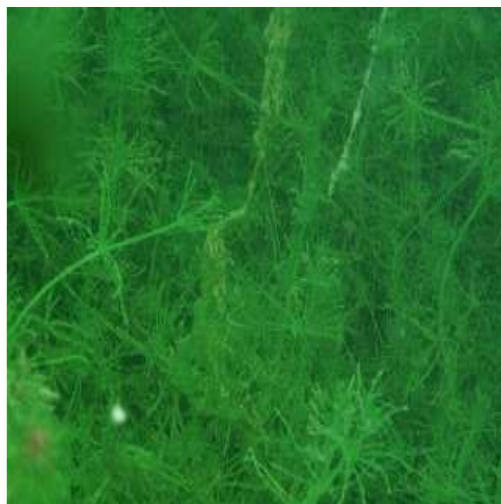
P6300011.jpg  
126.02 KB



P6300015.jpg  
140.92 KB



P6300016.jpg  
150.71 KB



P6300022.jpg  
155.88 KB



P6300024.jpg  
128.22 KB

# Wassergenossenschaft

## zur Reinhaltung und Sanierung des DOK IV

1050 Wien, Wehrgasse 27

[www.dok4.org](http://www.dok4.org)


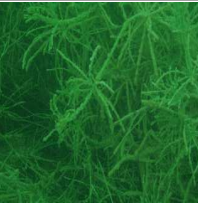



P6300033.jpg  
158.80 KB



P6300037.jpg  
130.61 KB

**Pflanzenbeschreibung:** Die Links in der rechten Spalte führen zu Wikipedia (DE) mit einer präziseren Beschreibung

<p><b>Kammlaichkraut</b> <b>Potamogeton pectinatus</b></p>	<p>vielgestaltige Pflanze, die bis zu 3 m lang werden kann</p> <p>gehört zu der Gruppe der Makrophyten</p>		<p><a href="#">Wikipedia - Kammlaichkraut</a></p>
<p><b>Nixkraut</b> <b>Najas marina</b></p>	<p>einjährige krautige stachelige Pflanze, die Wuchslängen zwischen 10 und 50 Zentimetern erreicht</p> <p>gehört zu der Gruppe der Makrophyten</p>		<p><a href="#">Wikipedia - Nixkraut</a></p>
<p><b>Armlauchteralgen</b> <b>Characeae</b></p>	<p>niedrigwachsend in nährstoffarmen Gewässern</p> <p>Pionierpflanze - gehört zu der Gruppe der (Grün-)Algen</p>		<p><a href="#">Wikipedia - Characeae</a></p>
<p><b>Tausendblatt</b> <b>Myriophyllum</b></p>	<p>hoch und schnellwachsend bis an die Oberfläche (die klassische Schlingpflanze)</p> <p>gehört zu der Gruppe der Makrophyten</p>		<p><a href="#">Wikipedia - Tausendblatt</a></p>